

يوجد العديد من الخدمات التي تستخدمها أنت وأسرتك، مثل الطرق، ومراكز الاستجمام، والمتنزهات، ومواقف السيارات، والمدارس، والنقل العام والأماكن العامة، والتي تديرها كلها حكومتك المحلية وتتلقى التمويل من الدولارات التي تدفعها كضريبة على الأملاك. يُعد التصويت أحد أهم الطرق كي تعمل على تشكيل ما يحدث في الحي الذي تعيش به وفي جميع أنحاء أوكفيل. اتبع هذه الخطوات السهلة لإيصال صوتك في هذه الانتخابات.

الخطوة 1 - الأهلية

تصبح مؤهلاً إذا كنت:

- مواطناً كندياً؛
 - تبلغ 18 سنة على الأقل قبل الانتخاب؛
 - مقيماً بأوكفيل، أو مالكاً أو مستأجراً لقطعة أرض، أو زوج (زوجة) لهذا المالك أو المستأجر.
- إذا كنت تملك أكثر من عقار في أوكفيل، فيمكنك التصويت مرة واحدة بناءً على عنوان إقامتك الأساسي.



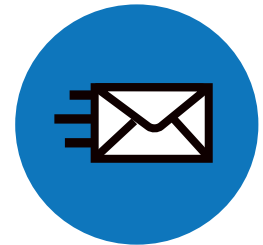
الخطوة 2 - التسجيل للإدلاء بصوتك

توجه إلى elections.oakville.ca لتتأكد من وجود اسمك بقائمة الناخبين قبل أن تتوجه للإدلاء بصوتك. لم تجد اسمك بقائمة الناخبين؟ إذا كنت مؤهلاً للتصويت، فقدم طلباً عبر الإنترنت كي تُضاف إلى القائمة، أو توجه إلى أحد أماكن التصويت ومعك إثبات الشخصية الذي يوضح اسمك وعنوانك.



الخطوة 3 - استلام إخطار الناخبين من خلال البريد

سُيُرسَل هذا إلى الأشخاص الموجودين بقائمة الناخبين عن طريق البريد في شهر سبتمبر وسيضمن خطاباً وإخطاراً للناخب بالتواريخ ومعلومات حول المكان. إذا لم تتلق إخطار الناخب الخاص بك في شهر سبتمبر، فاستكمل طلباً لتعديل قائمة الناخبين عبر الإنترنت (يلزم إثبات الشخصية) أو توجه إلى أحد أماكن التصويت ومعك إثبات الشخصية.



الخطوة 4 - اختيار تاريخ التصويت ومكانه

أدل بصوتك مبكراً في أي مكان في أوكفيل أو أدل به يوم 24 أكتوبر في أي مكان في منطقتك. توجه إلى elections.oakville.ca للحصول على القائمة الكاملة للأماكن والساعات.



أكتوبر 2022						
S	M	T	W	T	F	S
						1
					التصويت المبكر	
2	3	4	5	6	7	8
9	10	11	12	13	14	15
16	17	18	19	20	21	22
23	يوم التصويت	24	25	26	27	28
29						
30	31					

أو

عَيِّن ناخباً بالوكالة ليصوت بالنيابة عنك. تتوفر نماذج الوكالة على الإنترنت. وعلى الشخص المُعَيَّن كوكيل أن يُقدِّم النموذج بنفسه في دار البلدية.

الخطوة 5 - إحضار إثبات الشخصية

إذا استلمت إخطار الناخبين الخاص بك عبر البريد، فأحضره وأحضر أحد إثباتات الهوية مثل رخصة القيادة. وإذا لم تستلم إخطار الناخب، فأحضر أحد إثباتات الهوية التي توضح اسمك وعنوانك.



الخطوة 6 - التصويت

في مكان التصويت، سيُفحص إثبات الهوية الخاص بك للتحقق من أهليتك، وذلك قبل أن تستلم بطاقة التصويت. حدد اختيارك بوضع علامة X في كل فئة من الفئات - العمدة، وعضو المجلس الإقليمي، وعضو مجلس المدينة، والرئيس الإقليمي وأمين مجلس التعليم.



إمكانية وصول ذوي الاحتياجات الخاصة والشمول

قبل أن تتوجه للإدلاء بصوتك، إذا كنت بحاجة لمعلومات التصويت بلغة أخرى، فاتصل بالرقم 905-845-6601 للحصول على خدمة الترجمة الفورية عبر الهاتف المتوفرة بأكثر من 240 لغة.



تتيح جميع أماكن التصويت إمكانية وصول ذوي الاحتياجات الخاصة وتتوفر بها أدوات وخدمات المساعدة على وصول ذوي الاحتياجات الخاصة.

